

DAS GEMEINDEZENTRUM NIMMT GESTALT AN

Inzwischen können auch in Baufragen Ungeübte erkennen, wie das Gemeindezentrum einmal aussehen wird. Nach dem Setzen des Richtkranzes haben die Rohbauer das Gebäude verlassen. Der Innenausbau und die Gestaltung der Außenfassade stehen in den nächsten Wochen auf dem Terminplan. Die Fenster sind gerade, als diese Zeilen geschrieben werden, eingesetzt. Die Strom- und die sanitären Leitungen werden gelegt, das Dach gesetzt, und mit der Verklinkerung wird begonnen. Über allem strahlt der frisch sanierte Glockenturm.

In den nächsten Wochen wird sich der Kirchengemeindefachausschuß in Zusammenarbeit mit einigen

Gemeindegliedern über die mobile Einrichtung und über die Zweckbestimmung einzelner Räume Gedanken machen.

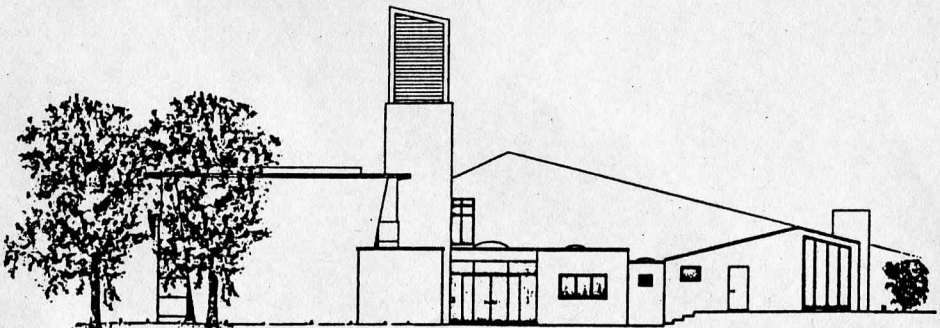
Wenn der nächste Gemeindebrief Ende September erscheint, sind die meisten Entscheidungen gefallen.

Zum gegenwärtigen Zeitpunkt steht einer Einweihung am ■ 1. Advent nichts entgegen. Immer noch benötigen wir dringend Spenden. Gerne stellen wir eine Spendenbescheinigung aus.

Direktzahlungen sind auf dem Gemeindebüro möglich oder Überweisungen auf folgende Konten:

Kornelimünster / Walheim
Walheim
Breinig

Raiffeisenbank Walheim - Kornelim.
BLZ 391 627 91 Kto.Nr. 12 00 66 30 43
Raiffeisenbank Stolberg eG
BLZ 370 69 157 Kto.Nr. 500 797 5017



Seitenansicht mit Eingang